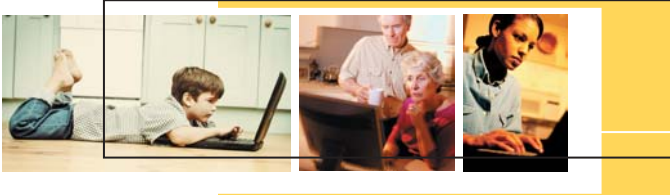
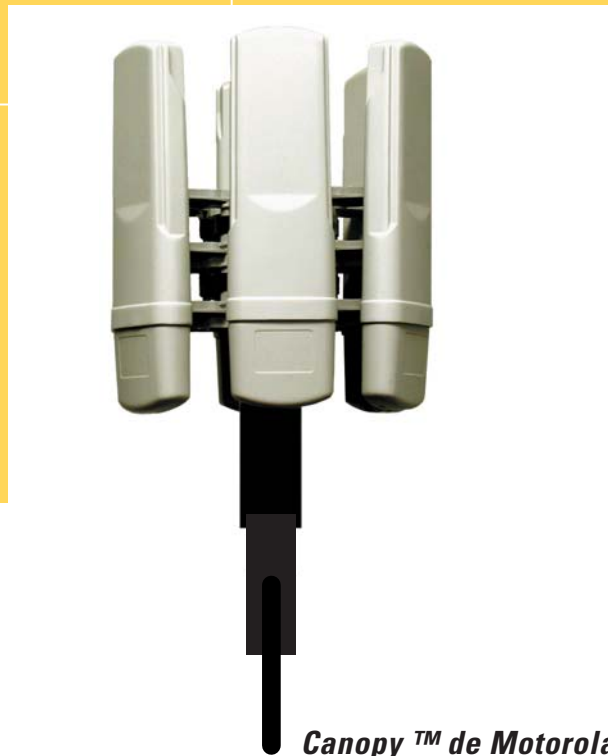




MOTOROLA
intelligence everywhere™



*LA DISTANCIA MÁS
CORTA ENTRE USTED
E INTERNET DE ALTA
VELOCIDAD*



**Canopy™ de Motorola, la
Plataforma Inalámbrica de I
nternet de Banda Ancha**

CANOPY

Creado con



nitroPDF

professional

descargue la prueba gratuita online en nitropdf.com/professional



Un Nuevo Espectro en el Servicio Inalámbrico de Internet de Banda Ancha

En el mundo actual de las comunicaciones de banda ancha, las demandas que deben enfrentar los proveedores de servicio pueden ser abrumadoras. Desde la compra de licencias de espectro para instalar y operar redes complicadas que no siempre cumplen sus expectativas, hasta tener que competir en un entorno extremadamente difícil, y todo ello mientras se esfuerzan por satisfacer las demandas cada vez mayores de los consumidores, han hecho que muchos pequeños empresarios prefieran dedicarse a otras actividades comerciales. ¡Pero eso ya se acabó!

El sistema Canopy™, la nueva oferta de banda ancha inalámbrica de Motorola, brinda Internet inalámbrica de banda ancha a consumidores y empresas de un modo más rápido, fácil y económico que nunca. Esto se debe a que la Plataforma Inalámbrica de Internet de Banda Ancha Canopy de Motorola se despliega fácilmente y es extremadamente económica, por lo que los proveedores de servicio se pueden dedicar por completo a entregar un servicio de alta velocidad y excelente calidad a sus clientes.

La solución Canopy de Motorola no sólo proporciona servicio de banda ancha inalámbrica, sino además minimiza los costos normalmente asociados con las grandes redes de comunicación.

Con Canopy, Motorola introduce la tecnología de radio al mercado de los proveedores de servicios de Internet. Canopy es simplemente la mejor solución para proporcionar a sus clientes Internet de alta velocidad en el tramo final.

Una Solución Económica

La solución inalámbrica Canopy de Internet funciona en el espectro de Infraestructura de Información Nacional Sin Licencia (U-NII) de 5.25-5.35GHz y 5.725-5.825GHz, por lo que no hay necesidad de adquirir espectro o licencia para sitios. Como la solución Canopy es inalámbrica, los costos iniciales son mucho menores que con cualquier otra opción de conectividad. El sistema Canopy también elimina la necesidad de utilizar la red telefónica o de cable existente.

Instalación Sencilla y Configuraciones de Red

El sencillo diseño de la red facilita la instalación del producto. No es necesario tender ni enterrar cables, ni tampoco instalar enlaces de microondas o software; el equipamiento se ha agilizado al máximo, con instalación incluida y asistencia en el despliegue, para poder ponerlo todo en marcha en tiempo récord. Un sistema Canopy en un solo sitio puede comenzar a prestar servicios rápidamente a una comunidad que se encuentre dentro de 3 kilómetros (2 millas) en la banda de 5.2GHz y hasta 16 kilómetros (10 millas) si se utiliza un reflector pasivo en la banda de 5.7GHz. Más aún, los Módulos de Punto de Acceso Canopy incluyen todas las capacidades de administración y diagnóstico de la red que usted necesita para controlar y supervisar a distancia su red.

Flexibilidad y Extensibilidad Inherentes

La solución Canopy se puede adaptar para satisfacer las necesidades de una amplia gama de comunidades de usuarios. La aplicación de Punto a Multipunto sirve tanto para domicilios particulares como para pequeñas empresas. O se puede usar la aplicación Backhaul como enlace de datos dedicado para pequeñas empresas.

Los protocolos inteligentes permiten desplegar y operar grandes redes inalámbricas en forma sencilla y económica. Cuando sea necesario aumentar la capacidad, la solución Canopy se puede extender para adecuarse a las necesidades cambiantes, mayores áreas geográficas, aumento de la población y mayores volúmenes de tráfico. Gracias a su alta tolerancia a la interferencia y antenas direccionales, la incorporación de los transmisores crea mayor capacidad, pero no interferencia.

Canopy™ de Motorola, la Solución Inalámbrica de Internet de Banda Ancha es la vía más rápida para llegar a sus clientes.

Los clientes demandan un servicio de banda ancha rápido y confiable.

A diferencia de las innumerables soluciones disponibles actualmente, Canopy de Motorola logra resultados sin complicaciones. Gracias a que sus velocidades de transferencia y descarga son iguales o mayores que las de cualquier otro servicio disponible hoy en día, el sistema Canopy puede ofrecer actualmente más de 6Mbps (velocidades globales de datos) a sus clientes. Evidentemente, las velocidades de transferencia y descarga se ven afectadas por diversos factores, de modo que las velocidades reales pueden variar, pero el potencial de ofrecer un servicio extraordinario de Internet es factible con la solución Canopy de Motorola.

El Módulo Suscriptor (SM) Canopy de Motorola es pequeño y fácil de instalar en el sitio del cliente, sin tener que usar grandes equipos que estorben. El Módulo de Punto de Acceso (AP) Canopy interactúa fácilmente con el equipo actual de su Red de Área Local (LAN) mediante Ethernet estándar. Los Módulos de Punto de Acceso y Suscriptor son compactos y se pueden montar en exteriores, por lo que no es necesario tender ni enterrar cables, ni tampoco instalar enlaces microondas. Y no hace falta que el cliente instale software adicional, limitando aún más la posibilidad de que el usuario cometa errores.

La solución Canopy también ofrece un rendimiento superior, utilizando un esquema de modulación que mejora la calidad de la transmisión de datos y reduce la interferencia provocada por otros sistemas. La plataforma Canopy de Motorola ofrece seguridad con la encriptación aérea que distorsiona los bits de datos y evita la interceptación, de modo que la entrega de datos con Canopy es altamente confiable.

CON CANOPY, LA INSTALACIÓN ES TAN SENCILLA COMO CONTAR 1-2-3-

1. Instale el Clúster AP Canopy.

Un sitio con seis Módulos AP incluye seis Módulos (AP) y un Módulo de Administración de Clústeres (CMM) para un máximo de seis Módulos AP y dos Módulos Backhaul, así como un receptor GPS, antena y un conmutador Ethernet integrado para una fácil conexión a la red.

2. Instale Módulos Backhaul Canopy (si fuese necesario) para la señal alimentadora de red remota.

3. Instale el Módulo Suscriptor en el sitio del cliente.

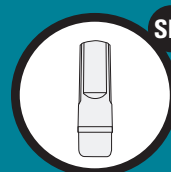
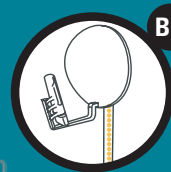
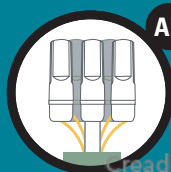
El Módulo Suscriptor incluye un sencillo adaptador de CA para uso interno, y una conexión directa Ethernet con una computadora o red en el hogar.

Tamaño real del **Canopy Subscriber Module (SM) Unit**

Canopy es la solución inalámbrica de Internet de banda ancha más reciente de Motorola. Se ha sometido a rigurosas pruebas y actualmente presta sus servicios en todo el continente americano. En el sitio Web de Motorola, <http://www.motorola.com/canopy> encontrará más información sobre cómo ofrecer hoy mismo el servicio inalámbrico de Internet de banda ancha a sus clientes.

EL EQUIPO CANOPY ES EXTRAORDINARIAMENTE SENCILLO.

Para los Proveedores de Servicio, los bloques básicos son: el **Clúster AP Canopy**, el cual incluye los **Módulos de Punto de Acceso (AP)** y un **Módulo de Administración de Clústeres**. Cuando es necesario, un **Módulo Backhaul Canopy (BH)** establece la conexión de Internet con su Clúster AP desde una localidad remota. Un clúster con seis unidades puede servir para hasta 1,200 **Módulos Suscriptores (SM)**, en todas las direcciones. El Módulo Suscriptor Canopy se utiliza en las dependencias del cliente.



Creado con

nitroPDF professional

descargue la prueba gratuita online en nitropdf.com/professional

CANOPY DE MOTOROLA, ACCESO INALÁMBRICO A INTERNET DE BANDA ANCHA

ESPECIFICACIONES

Características de Operación de RF:

Margen de frecuencia:	5.25 - 5.35 GHz y 5.75 - 5.85 GHz
Modulación:	Alto Índice de Modulación BFSK (optimizado para rechazar interferencia)
Portadora a Interferencia:	3 dB 10 ⁻⁴ BER@ a -65 dbm
Velocidad de datos:	Multipunto a 10 Mbps 10 Mbps Backhaul
Margen de Funcionamiento:	Hasta 3 kilómetros (2 millas) con antena integrada a 5.2GHz Hasta 16 kilómetros (10 millas) con reflector pasivo en 5.7GHz

Eléctricas:

Suministro de alimentación:	Alimentación por Ethernet 24 VCC a 0.3 Amp (estado activo)
Interfaz:	Autodetección RJ45 10/100 BaseT— Dúplex medio / completo Velocidad autonegociada (en conformidad con 802.3)

Aspectos ambientales:

Temperatura de operación:	-30°C to +55°C (-40°F to + 131°F)
Humedad de operación:	100%, con condensación
Resistencia al viento:	190km/hora

Dimensiones:

29.9 cm Alto x 8.6 cm Ancho x 8.6 cm Profundidad (11.75 x 3.4 x 3.4 pulg.)

Peso: 0.5 Kg

5.2 GHz: FCC ID #: ABZ89FC3789

5.7 GHz: FCC ID #: ABZ89FC4816

HARDWARE

No se requiere licencia de la FCC para ninguno de los componentes.

1008CK - Módulo de Administración de Clústeres

Incluye-
Antena para sincronización automática con AP
Conmutador Ethernet integrado
Suministro de alimentación de CA para 6 unidades AP Canopy y 2 unidades BH Canopy

5200AP / 5700AP- Módulo AP Canopy

Medidas: 29.9 cm x 8.6 cm x 8.6 cm (11.75 x 3.4 x 3.4 pulg.)
Conexión Ethernet 10/100baseT
Aprobado por UL

5200SM / 5700SM- Módulo SM Canopy

Medidas: 29.9 cm x 8.6 cm x 8.6 cm (11.75 x 3.4 x 3.4 pulg.)
Cable único – RJ45 estándar, Ethernet de 8 clavijas
Adaptador sencillo de CA para uso interno
Aprobado por UL

5700BH – Módulo Backhaul Canopy

Unidad BH a 5.8 GHz, sin interferencia con enlace 5200AP a 5200SM Conexión Ethernet 10/100baseT
Aprobado por UL

300SS – Supresor de Sobrecargas Canopy

Supresor de sobrecargas opcional para conexión de cable Ethernet. Con montaje para exteriores, e incluye conexión para toma a tierra.

www.motorola.com/canopy

Si desea mayor información, comuníquese con nosotros :

1-866-515-5825



MOTOROLA y el logotipo de la M estilizada están registrados en la oficina estadounidense de patentes y marcas comerciales. Todas las demás marcas de productos o servicios son propiedad de sus respectivos titulares. © Motorola, Inc. 2002.

Rev/10

nitropdf professional

descargue la prueba gratuita online en nitropdf.com/professional